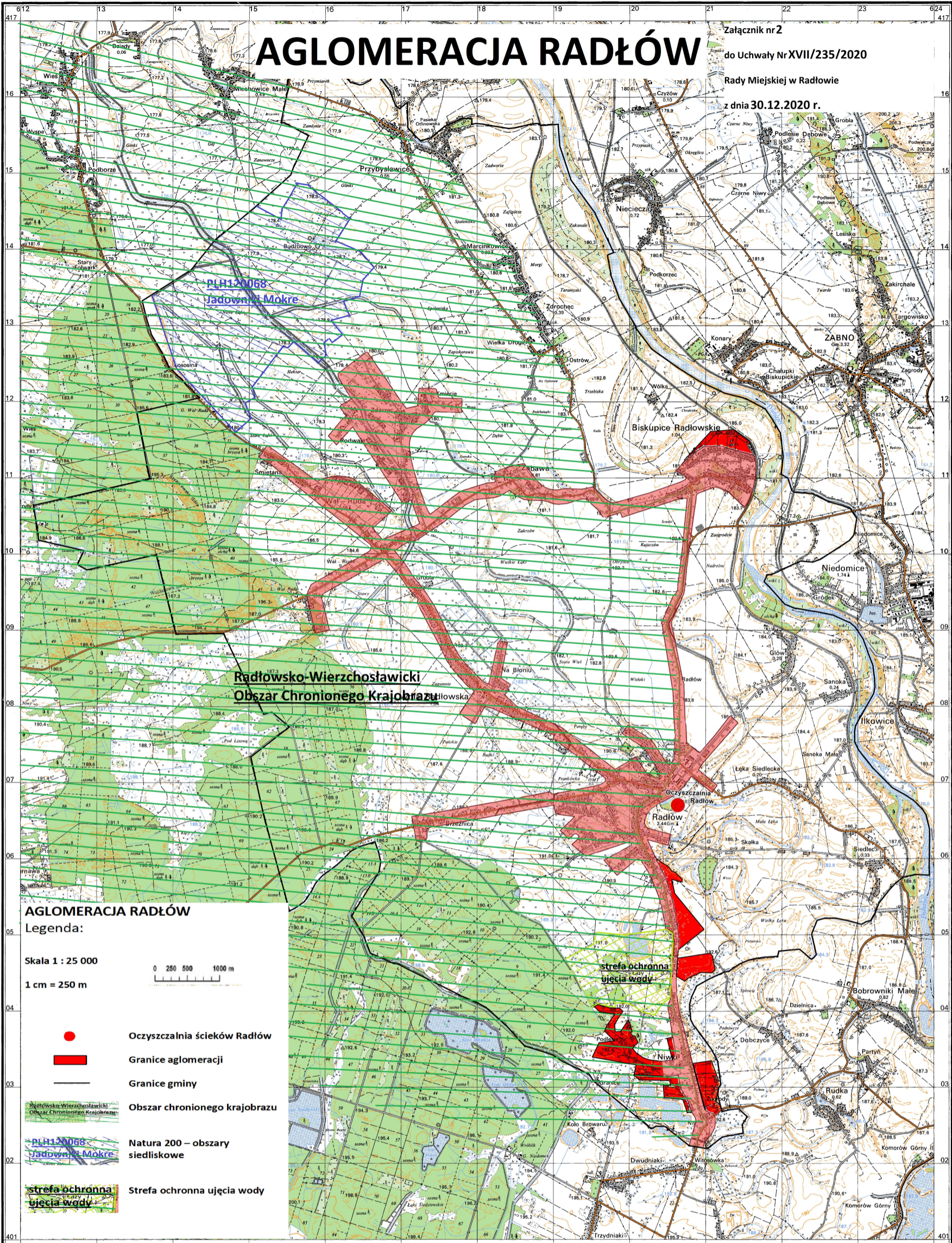


AGLOMERACJA RADŁÓW

Załącznik nr 2
do Uchwały Nr XVII/235/2020
Rady Miejskiej w Radłowie
z dnia 30.12.2020 r.



OBJAŚNIENIA ZNAKÓW

- △ Punkt osnowy poziomej
- Punkt osnowy wysokościowej
- Punkt topograficzny
- Budynek
- ▨ Zwarta zabudowa
- Pojedyncza zagroda
- ▭ Zakład przemysłowy
 - a) z kominiarstwem
 - b) nie mieszczący się w skali
 - c) nie mieszczący się w skali - bez komina
- ⊕ Kocioł
 - a) nie mieszczący się w skali
 - b) mieszczący się w skali
- ⚡ Stacja benzynowa
- ⚡ Transformator
- Linia telefoniczna
- Napowietrzny przewód elektr.
- a) niskiego napięcia
- b) wysokiego napięcia
- Linia kolejowa, stacja
- Linia kolejowa zelektryfikowana
- Linia kolejowa wąskotorowa, stacja
- Linia tramwajowa
- Autostrada
- Droga szybkiego ruchu
- Droga główna, słup kilometrowy
- Droga drugorzędna
- Droga lokalna
- Droga wioskowa
- Droga polna lub leśna
- Ścieżka
- Międzynarodowe i krajowe numery dróg
- Mur lub ogrodzenie metalowe przy drodze
- Ogródek z kamienią, próg metalowych lub siatki
- Potok, strumień, rzeka, rów, kanał
- Suchy rów
- Wał szluczy, grobień
- Granica państwa
- Granica województwa
- Granica gminy
- Pas lasu
- Rząd drzew
- Zwojeźdź, pas krzaków
- Las wysokienny z linią oddziałową
 - a) iglasty b) liściasty
 - c) mieszany
- Las rzekski
- Zapajnik
- Krzaki zwane
 - a) iglaste b) liściaste
- Sad
- Łąka sucha i podmokła
- Zarosła trzcin i siewna
- Bagno
- Warstwicę cięgle poprowadzono co 5 m

AGLOMERACJA RADŁÓW
Legenda:

Skala 1 : 25 000
1 cm = 250 m

0 250 500 1000 m

- Oczyszczalnia ścieków Radłów
- Granice aglomeracji
- Granice gminy
- Obszar chronionego krajobrazu
- Natura 200 – obszary siedliskowe
- Strefa ochronna ujęcia wody

Mapa wykonana na podstawie przemierzonych arkuszy mapy topograficznej 1:25 000 w skali 1965, stan aktualności 1974-1976, wykonał Jacek Hebdaś

Wojewódzki Ośrodek Dokumentacji Geodezyjnej i Kartograficznej
ul. Radwicka 56, 30-017 Kraków
tel. 630-33-08, 630-33-04, fax. 630-35-32
www.mielnik.pl

Wszelkie prawa zastrzeżone. Mapa ani żadnej jej części bez zezwolenia wydawcy nie może być wykorzystywana w systemach odzwierciedlających bądź reprodukcjach planimetrycznych kopiami.

1:25000

