

**Uchwała Nr XXI/187/2020
Rady Miejskiej w Radłowie
z dnia 26 czerwca 2020 r.**

w sprawie zmiany uchwały nr XVIII/158/2020 Rady Miejskiej w Radłowie z dnia 16 marca 2020 r. w sprawie przystąpienia do sporządzenia miejscowego planu zagospodarowania przestrzennego Gminy Radłów w rejonie ul. Leśnej, Polnej i Kolejowej w Radłowie

Na podstawie art. 18 ust. 2 pkt 5 ustawy z dnia 8 marca 1990 r. o samorządzie gminnym (t.j., Dz. U. z 2019 r. poz. 506 ze zm.) i art. 14 ust. 1, 2 i 4 ustawy z dnia 27 marca 2003 r. o planowaniu i zagospodarowaniu przestrzennym (tj.: Dz. U. z 2020 r. poz. 293), Rada Miejska w Radłowie uchwala co następuje:

§ 1

Zmienia się § 1 ust. 1 uchwały nr XVIII/158/2020 Rady Miejskiej w Radłowie z dnia 16 marca 2020 r. w sprawie przystąpienia do sporządzenia miejscowego planu zagospodarowania przestrzennego Gminy Radłów w rejonie ul. Leśnej, Polnej i Kolejowej w Radłowie nadając mu nowe brzmienie:
„Przystępuje się do sporządzenia miejscowego planu zagospodarowania przestrzennego Gminy Radłów w rejonie ul. Leśnej, Polnej i Kolejowej w Radłowie dla obszaru o powierzchni ok. 160 ha w granicy oznaczonej na załączniku nr 1 do niniejszej uchwały”

§ 2

Załącznik nr 1 do niniejszej uchwały zastępuje załącznik nr 1 do uchwały nr XVIII/158/2020 Rady Miejskiej w Radłowie z dnia 16 marca 2020 r. w sprawie przystąpienia do sporządzenia miejscowego planu zagospodarowania przestrzennego Gminy Radłów w rejonie ul. Leśnej, Polnej i Kolejowej w Radłowie.

§ 3

Wykonanie uchwały powierza się Burmistrzowi Radłowa.

§ 4

Uchwała wchodzi w życie z dniem podjęcia.

Opracowała: Alina Więcek

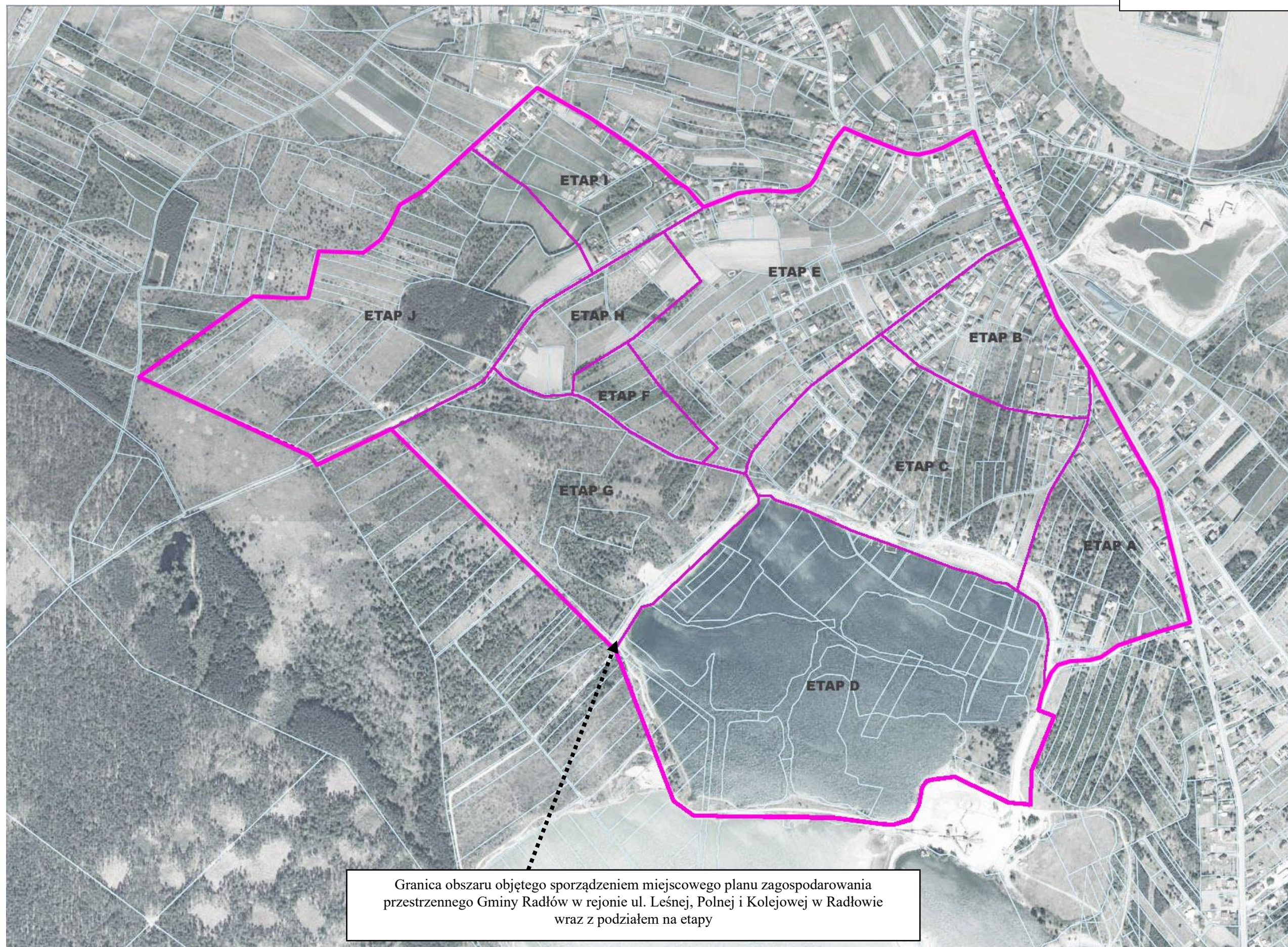
Opiniował: Tomasz Sławieniak

Aprobował: Zbigniew Mączka

UZASADNIENIE

Z uwagi na potrzebę objęcia planem większego terenu (obszar położony na południe od określonych granic, dla którego niezbędnym jest zweryfikowanie przeznaczeń i wskaźników określonych w obowiązującym planie miejscowym – niezbędnym jest rozszerzenie granic planu.

Zgodnie z przepisem art. 14 ust. 5 ustawy z dnia 27 marca 2003 r. o planowaniu i zagospodarowaniu przestrzennym (tj.: Dz. U. z 2020 r. poz. 293), wykonano analizę zasadności przystąpienia do sporządzenia planu miejscowego, potwierdzająca tę zasadność.



Granica obszaru objętego sporządzeniem miejscowego planu zagospodarowania przestrzennego Gminy Radłów w rejonie ul. Leśnej, Polnej i Kolejowej w Radłowie wraz z podziałem na etapy

